

いわき都市計画公園の変更
【いわき市復興整備計画（いわき市決定）】

都市計画公園に 4・4・3 号豊間公園を次のように追加する。

種 別	名 称		位 置	面 積	備 考
	番 号	公園名			
地区公園	4・4・3	豊間公園	いわき市平豊間字大作	約 8.2ha	

「区域は計画図表示のとおり」

理 由

本公園は、豊間震災復興土地区画整理事業施行区域に隣接し、地区住民の集いや憩いの場、また、防災教育の場を提供するとともに、津波災害発生時には近接する観光地への来場者や地区住民の生命確保のための一次避難地となる防災機能を合わせ持たせることにより、安全・安心な都市生活の確保を図るため、復興整備計画に記載し、本案のとおり変更しようとするものです。

65-03

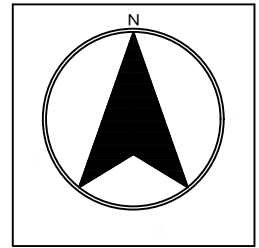
65-04

平下高久

平鶴ヶ井

平神谷作

沼之内卸売市場



4・4・3 豊間公園
地区公園 A=8.2ha

凡	例
	変更分

図 一 1
総 括 図

65-13

65-14

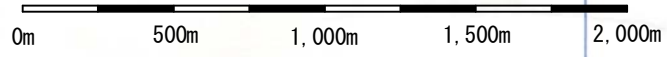
65-23

65-24

65-33

75-02

区 分	凡 例	備 考
都市計画区域		
市街化区域		
用 途 地 域		第一種低層住居専用地域
		第一種中高層住居専用地域
		第二種中高層住居専用地域
		第一種住居地域
		第二種住居地域
		準住居地域
		近隣商業地域
		商業地域
		準工業地域
		工業地域
		工業専用地域
	防火地域	
準防火地域		
臨港地区		
公園		区分、種別、一画番号
緑地		
墓園		
土地区画整理事業		
高度利用地区		
市街地再開発事業		
市街地再開発促進区域		
新住宅市街地開発事業		
地区計画区域		
都市計画道路		区分、種別、一画番号、(線長)
公共下水道排水区域		
都市下水路排水区域		
下水道の処理施設		
ごみ焼却場		(番号)
ごみ処理場		
汚物処理場		
市場		
D I D 地域		平成17年国勢調査



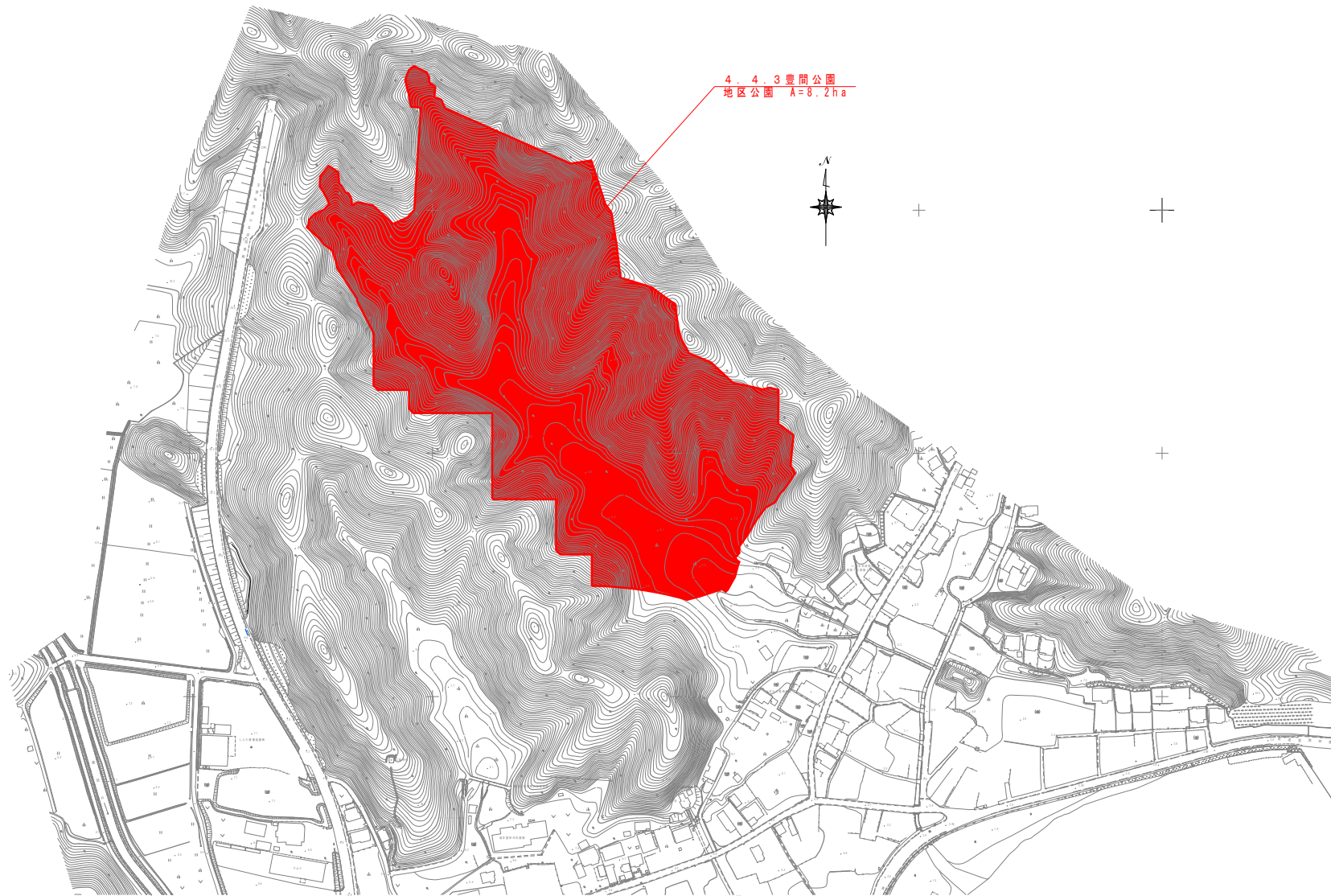


図 - 2

計画図