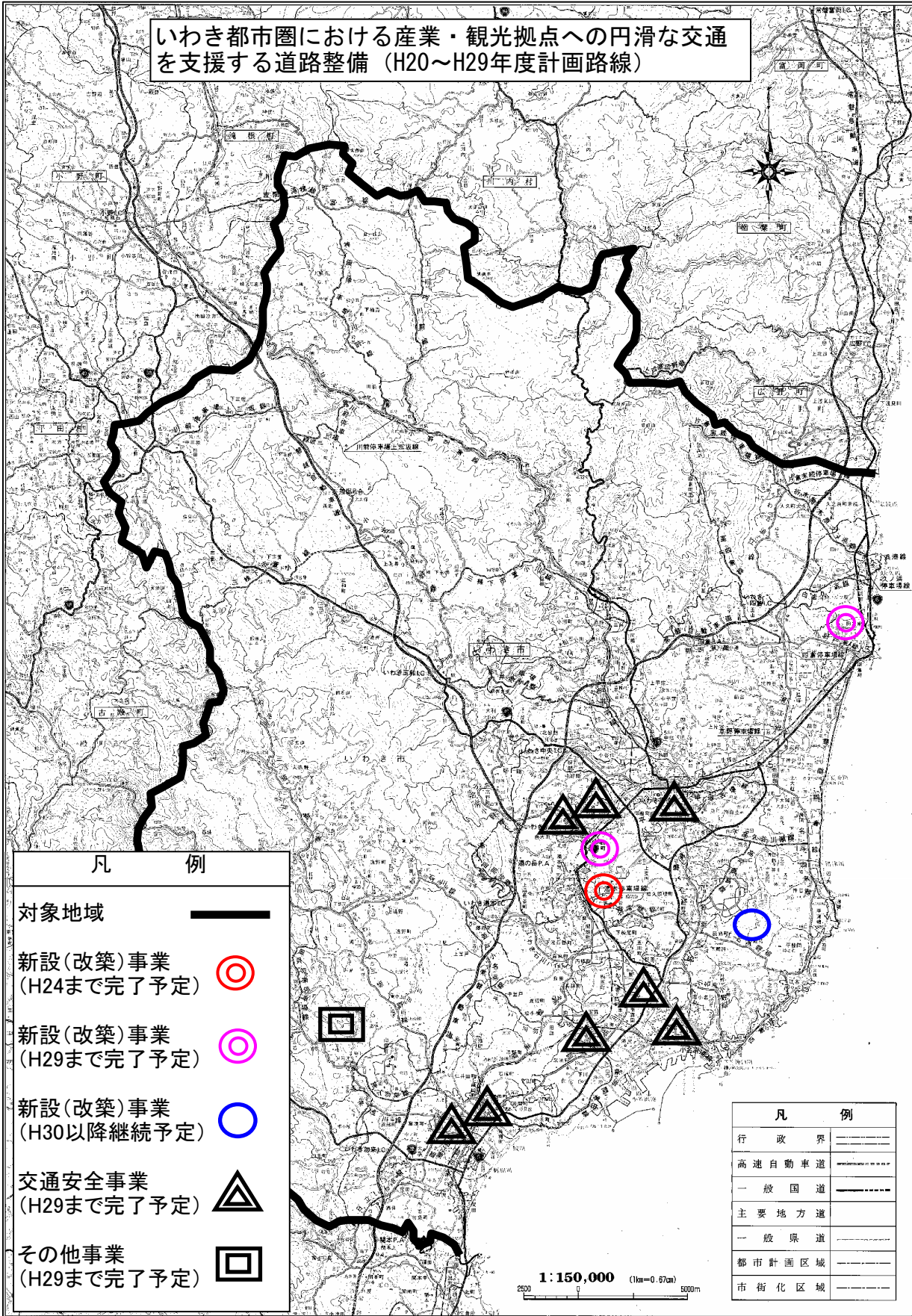


いわき都市圏における産業・観光拠点への円滑な交通を支援する道路整備 (H20~H29年度計画路線)



凡 例	
対象地域	——
新設(改築)事業 (H24まで完了予定)	◎
新設(改築)事業 (H29まで完了予定)	◎
新設(改築)事業 (H30以降継続予定)	○
交通安全事業 (H29まで完了予定)	△
その他事業 (H29まで完了予定)	□

凡 例	
行政界	——
高速自動車道	——
一般国道	——
主要地方道	——
一般県道	——
都市計画区域	——
市街化区域	——

1:150,000 (1km=0.67cm)
 2500 5000m