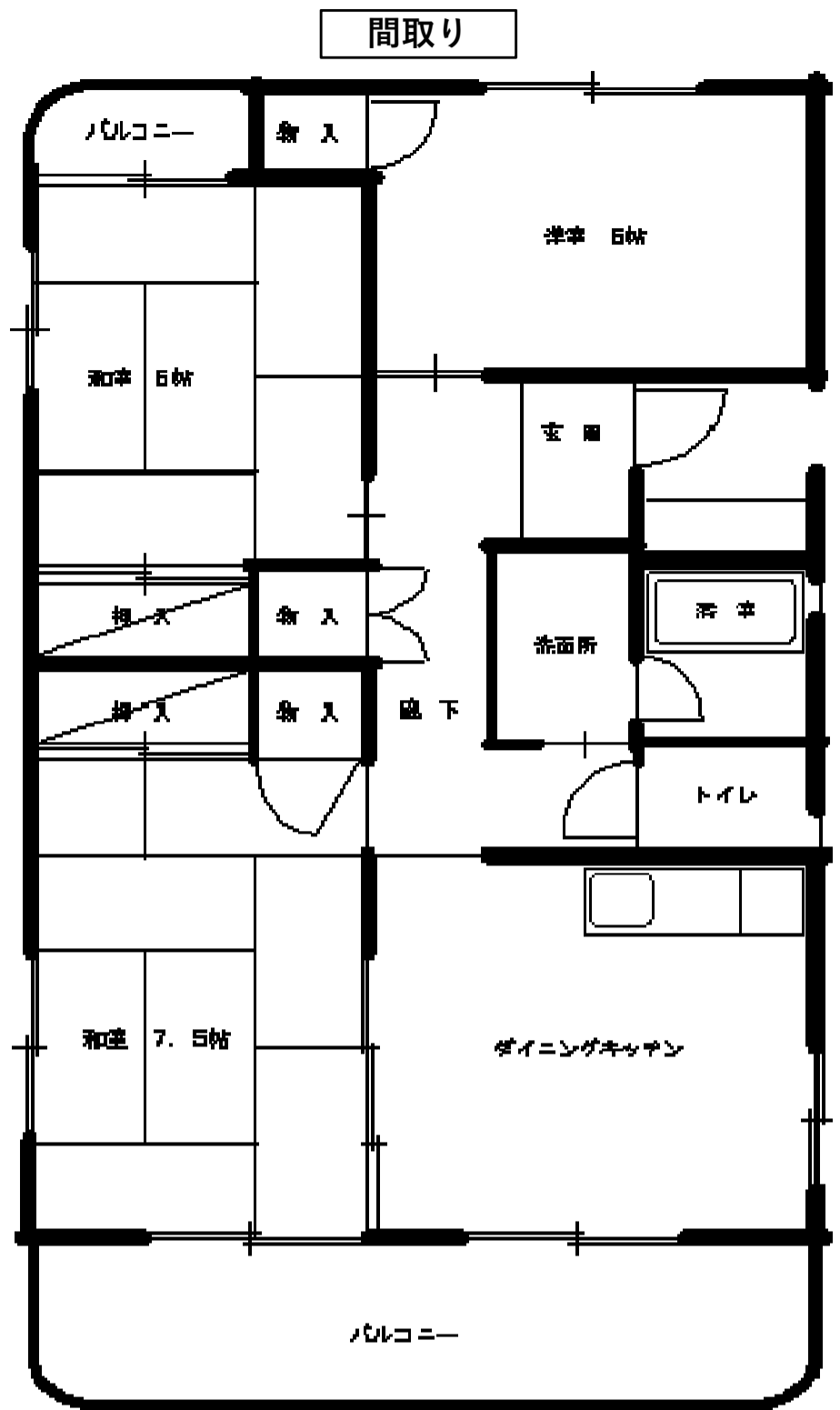




所在	いわき市小名浜愛宕町16-14
共益費	団地内の取り決めによる
敷金	家賃の3ヶ月分
駐車場料金(月)	2,000円(1台分のみ)
完成年	平成6年
学校区	小名浜二小/小名浜一中
備考	小学校、公民館、市民会館近く
その他	入居条件あり



※間取りは参考です。

周辺地図

